

# Inspiron 15

3000 Series

## Quick Start Guide

Snelstartgids  
Guide d'information rapide  
Guía de inicio rápido

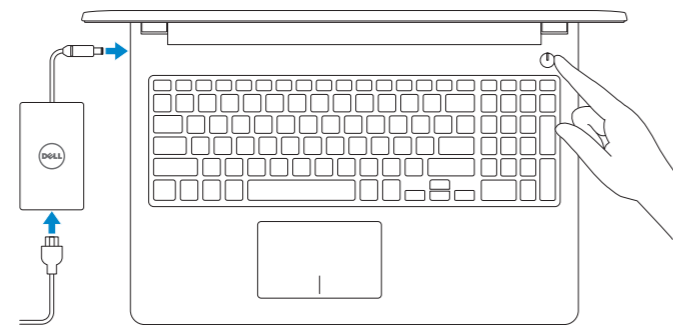


### 1 Connect the power adapter and press the power button

Sluit de netadapter aan en druk op de aan-uitknop

Connectez l'adaptateur d'alimentation et appuyez sur le bouton d'alimentation

Conecte el adaptador de energía y presione el botón de encendido



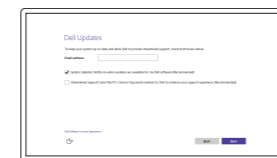
### 2 Finish operating system setup

Voltooi de installatie van het besturingssysteem

Terminez la configuration du système d'exploitation

Finalice la configuración del sistema operativo

#### Windows

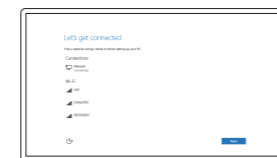


##### Enable Dell updates

Schakel updates van Dell in

Activez les mises à jour Dell

Active las actualizaciones de Dell



##### Connect to your network

Maak verbinding met uw netwerk

Connectez-vous à votre réseau

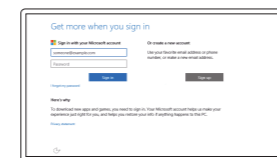
Conéctese a una red

**NOTE:** If you are connecting to a secured wireless network, enter the password for the wireless network access when prompted.

**N.B.:** Als u verbinding maakt met een beveiligd draadloos netwerk, voer dan het wachtwoord in voor toegang tot het draadloze netwerk wanneer u hierom wordt gevraagd.

**REMARQUE :** si vous vous connectez à un réseau sans fil sécurisé, saisissez le mot de passe d'accès au réseau sans fil lorsque vous y êtes invité.

**NOTA:** Si se conecta a una red inalámbrica segura, introduzca la contraseña de acceso a la red inalámbrica cuando se le solicite.



##### Sign in to your Microsoft account or create a local account

Meld u aan bij uw Microsoft-account of maak een lokale account aan

Connectez-vous à votre compte Microsoft ou créez un compte local

Inicie sesión en su cuenta de Microsoft o cree una cuenta local

#### Ubuntu

Follow the instructions on the screen to finish setup.

Volg de instructies op het scherm om de setup te voltooien.

Suivez les instructions qui s'affichent pour terminer la configuration.

Siga las instrucciones en pantalla para finalizar la configuración.

### Create recovery media for Windows

Maak herstelmedia voor Windows

Créez des supports de récupération pour Windows

Cree medios de recuperación para Windows

In Windows search, type **Recovery**, click **Create a recovery media**, and follow the instructions on the screen.

Typ in de zoekfunctie van Windows **Herstel**, klik op **Herstelmedia maken** en volg de instructies op het scherm.

Dans la recherche Windows, entrez **Récupération**, cliquez sur **Créer des supports de récupération**, et suivez les instructions à l'écran.

En la búsqueda de Windows, escriba **Recuperación**, haga clic en **Crear un medio de recuperación** y siga las instrucciones que aparecen en pantalla.

### Locate Dell apps in Windows

Zoek Dell-apps in Windows | Localisez vos applications Dell dans Windows

Localice las aplicaciones Dell en Windows



#### Register your computer

Registreer de computer | Enregistrez votre ordinateur

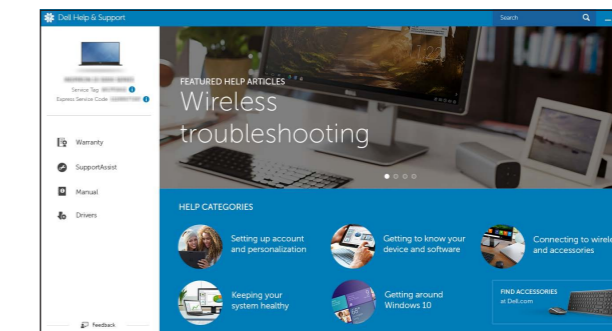
Registre el equipo



#### Dell Help & Support

Hulp en ondersteuning van Dell | Dell aide et assistance

Asistencia y soporte de Dell



#### SupportAssist Check and update your computer

Controleer de computer en werk deze bij

Recherchez des mises à jour et installez-les sur votre ordinateur

Busque actualizaciones para su equipo

#### Product support and manuals

Productondersteuning en handleidingen

Support produits et manuels

Soporte del producto y manuales

#### Contact Dell

Neem contact op met Dell | Contacter Dell

Póngase en contacto con Dell

#### Regulatory and safety

Regelgeving en veiligheid | Réglementations et sécurité

Normativa y seguridad

#### Regulatory model

Wettelijk model | Modèle réglementaire

Modelo normativo

#### Regulatory type

Wettelijk type | Type réglementaire

Tipo normativo

#### Computer model

Computermodel | Modèle de l'ordinateur

Modelo de equipo

#### Información para NOM, o Norma Oficial Mexicana

La información que se proporciona a continuación se mostrará en los dispositivos que se describen en este documento, en conformidad con los requisitos de la Norma Oficial Mexicana (NOM):

#### Importador:

Dell Mexico S.A. de C.V.

AV PASEO DE LA REFORMA NO 2620 PISO 11

COL. LOMAS ALTAS

MEXICO DF CP 11950

Modelo

Voltaje de alimentación

Frecuencia

Consumo de corriente de entrada

Voltaje de salida

Consumo de corriente de salida

País de origen

Dell.com/support

Dell.com/support/manuals

Dell.com/support/windows

Dell.com/support/linux

Dell.com/contactdell

Dell.com/contactdell

Dell.com/contactdell

Dell.com/contactdell

Dell.com/contactdell

Dell.com/contactdell

Dell.com/contactdell

Dell.com/contactdell

Dell.com/contactdell

Dell.com/contactdell

Dell.com/contactdell

Dell.com/contactdell

Dell.com/contactdell

Dell.com/contactdell

Dell.com/contactdell

Dell.com/contactdell

Dell.com/contactdell

Dell.com/contactdell

Dell.com/contactdell

Dell.com/contactdell

Dell.com/contactdell

Dell.com/contactdell

Dell.com/contactdell

Dell.com/contactdell

Dell.com/contactdell

Dell.com/contactdell

Dell.com/contactdell

Dell.com/contactdell

Dell.com/contactdell

Dell.com/contactdell

Dell.com/contactdell

Dell.com/contactdell

Dell.com/contactdell

Dell.com/contactdell

© 2015 Dell Inc.

© 2015 Microsoft Corporation.

© 2015 Canonical Ltd.



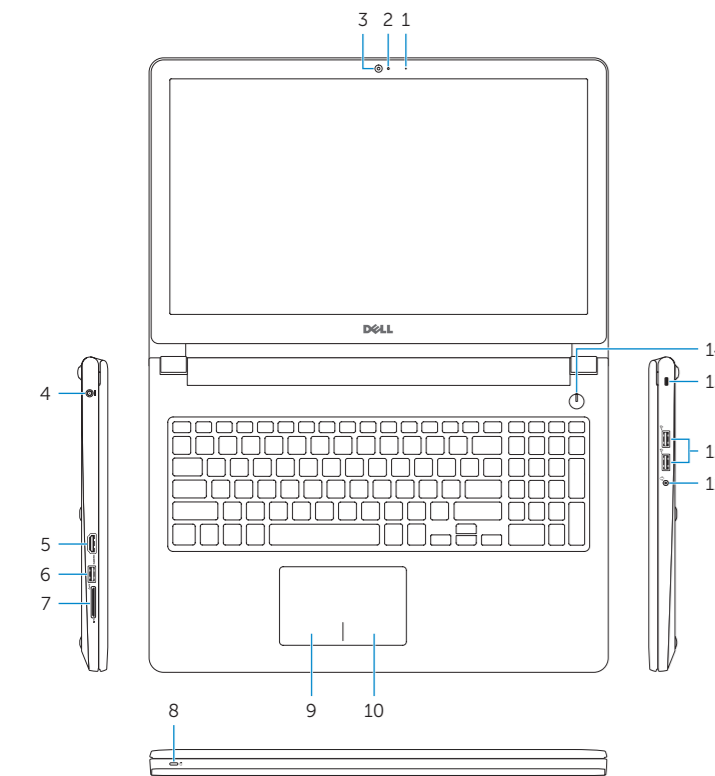
05DG3WA00

Printed in China.

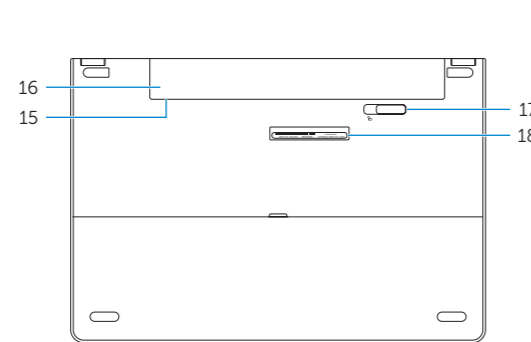
2015-07

# Features

Kenmerken | Caractéristiques | Funciones



- |   |                                       |
|---|---------------------------------------|
| 1. Microphone   | 10. Right-click area                  |
| 2. Camera-status light  | 11. Headset port                      |
| 3. Camera   | 12. USB 2.0 ports (2)                 |
| 4. Power-adaptor port   | 13. Security-cable slot               |
| 5. HDMI port  | 14. Power button                      |
| 6. USB 3.0 port   | 15. Regulatory label (in battery bay) |
| 7. Media-card reader  | 16. Battery                           |
| 8. Power and battery-status light/<br>hard-drive activity light | 17. Battery-release latch             |
| 9. Left-click area  | 18. Service Tag label                 |



- |   |   |
|---|---|
| 1. Microfoon  | 10. Gebied voor rechtsklikken                     |
| 2. Statuslampje camera  | 11. Headsetpoort                                  |
| 3. Camera   | 12. USB 2.0-poorten (2)                           |
| 4. Poort voor netadapter  | 13. Sleuf voor beveiligingskabel                  |
| 5. HDMI-poort   | 14. Aan-uitknop                                   |
| 6. USB 3.0-poort  | 15. Label regelgeving (in batterijhouder)         |
| 7. Mediakaartlezer  | 16. Batterij                                      |
| 8. Statuslampje voor stroom en batterij/<br>activiteitslampje voor harde schijf | 17. Ontgrendelingschuifje<br>batterijcompartiment |
| 9. Gebied voor linksklikken   | 18. Servicetag                                    |

- |  |  |
|--|--|
| 1. Microphone  | 10. Zone de clic droit   |
| 2. Voyant d'état de la caméra  | 11. Port pour casque   |
| 3. Caméra  | 12. Ports USB 2.0 (2)  |
| 4. Port de l'adaptateur d'alimentation                                 | 13. Emplacement pour câble de sécurité                                   |
| 5. Port HDMI   | 14. Bouton d'alimentation  |
| 6. Port USB 3.0  | 15. Étiquettes de conformité aux<br>normes (dans la baie de la batterie) |
| 7. Lecteur de carte mémoire  | 16. Batterie   |
| 8. Voyant d'état de l'alimentation/<br>Voyant d'activité du disque dur | 17. Loquet de déverrouillage de batterie                                 |
| 9. Zone de clic gauche   | 18. Étiquette de numéro de série   |

- |   |   |
|---|---|
| 1. Micrófono  | 9. Área de clic izquierdo                                     |
| 2. Indicador luminoso de estado<br>de la cámara                           | 10. Área de clic derecho                                      |
| 3. Cámara   | 11. Puerto de audífonos                                       |
| 4. Puerto de adaptador de<br>alimentación                                 | 12. Puertos USB 2.0 (2)                                       |
| 5. Puerto HDMI  | 13. Ranura del cable de seguridad                             |
| 6. Puerto USB 3.0   | 14. Botón de encendido  |
| 7. Lector de tarjetas multimedia  | 15. Etiqueta normativa (en el<br>compartimento de la batería) |
| 8. Indicador luminoso del estado de<br>alimentación, batería y disco duro | 16. Batería   |
|   | 17. Pestillo de liberación de la batería                      |
|   | 18. Etiqueta de servicio                                      |

# Shortcut keys

Sneltoetsen | Touches de fonction | Teclas de acceso directo

- |  |  |
|--|--|
|  | <b>Mute audio</b><br>Geluid dempen   Couper le son<br>Silenciar el audio   |
|  | <b>Decrease volume</b><br>Geluidsniveau omlaag   Diminuer le volume<br>Bajar el volumen  |
|  | <b>Increase volume</b><br>Geluidsniveau omhoog   Augmenter le volume<br>Subir el volumen   |
|  | <b>Play previous track/chapter</b><br>Vorige track/hoofdstuk afspelen   Lire le morceau ou le chapitre précédent<br>Reproducir pista o capítulo anterior |
|  | <b>Play/Pause</b><br>Afspelen/Pauzeren   Lire/Pause<br>Reproducir/Pausar   |
|  | <b>Play next track/chapter</b><br>Volgende nummer/hoofdstuk afspelen<br>Lire le morceau ou le chapitre suivant<br>Reproducir pista o capítulo siguiente  |
|  | <b>Switch to external display</b><br>Naar extern beeldscherm schakelen   Basculer vers un moniteur externe<br>Cambiar a la pantalla externa              |
|  | <b>Search</b><br>Zoeken   Rechercher<br>Buscar   |
|  | <b>Decrease brightness</b><br>Helderheid verminderen   Diminuer la luminosité<br>Disminuir brillo  |
|  | <b>Increase brightness</b><br>Helderheid vermeerderen   Augmenter la luminosité<br>Aumentar brillo   |

- |  |   |
|--|---|
|  | <b>Toggle Fn-key lock</b><br>Vergrendeling van Fn-toets in-/uitschakelen<br>Verrouiller/Déverrouiller la touche Fn<br>Alternar bloqueo de la tecla Fn   |
|  | <b>Turn off/on wireless</b><br>Draadloos in-/uitschakelen   Activer/Désactiver le sans fil<br>Activar/desactivar la función inalámbrica   |
|  | <b>Sleep</b><br>Slaapstand   Veille<br>Suspensión   |
|  | <b>Toggle between battery-status light/hard-drive activity light</b><br>Schakelen tussen voedingslampje en batterijstatus/<br>activiteitslampje harde schijf<br>Alternar entre le voyant d'état de l'alimentation/<br>voyant d'activité du disque dur<br>Alternar entre las luces de estado de la batería y la luz<br>de actividad del disco duro |

**NOTE:** For more information, see *Specifications* at [Dell.com/support](https://www.dell.com/support).  
**N.B.:** Voor meer informatie, zie *Specificaties* op [Dell.com/support](https://www.dell.com/support).  
**REMARQUE :** pour plus d'informations, consultez la section *Caractéristiques* à l'adresse [Dell.com/support](https://www.dell.com/support).  
**NOTA:** Para obtener más información, consulte *Especificaciones* en [Dell.com/support](https://www.dell.com/support).